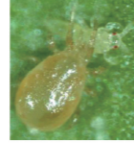


## 응애애

본 제품은 "논애발애" 또는 "인삼애"와 혼용할 수 있습니다.

### 응애애 특징 및 효과

1. 미생물의 대사산물에서 추출한 천연 복합 추출물과 다량의 친환경 물질을 복합하여 제조한 제품입니다.
2. 적용대상에 접촉시 방제효과가 있고, 섭식을 저해하는 기피제의 역할을 하며 약제에 대한 저항성을 나타내는 대상에 더 높은 효과를 발휘합니다.
3. 인축에 무해한 특수한 원료의 사용으로 작물에 안심하고 사용할 수 있습니다.
4. 작물의 생육 중 발생될 수 있는 각종 병리현상의 예방과 발현 환경을 차단하여 건전한 생육을 유도하는 친환경적인 제제입니다.



### 광범위 살충제

응애, 총체, 이, 나방, 굴파리, 민달팽이

### 응애애 사용방법

1. 본 제제를 500ㄹ (25말) 이상에 희석하여 사용
2. 본 제제를 5~7일 간격으로 약 2~3회 경엽살포
3. 예방을 목적으로 사용시는 방제목적의 표준사용량의 약 2배 정도로 희석하여, 주기적으로 사용하십시오.

### 응애애 주의사항

1. 고온, 과습 상황일 때에는 주의하여 사용하십시오.
2. 천적을 이용한 농법에 적용시에는 최소한 1~2일 이상 천적의 몸에 묻지 않도록 하십시오.
3. 비중이 낮아 실용량(ml)보다 중량(g)은 작게 계량되므로, 사용시에는 CC계량컵을 사용하십시오.
4. 휘발성이 강한 원료이므로 보관이나 사용시 화기에 절대 주의하십시오.

## 충크린애

본 제품은 "논애발애" 또는 "인삼애"와 혼용할 수 있습니다.

### 충크린애 특징 및 효과

1. 미생물의 대사산물에서 추출한 천연 복합 추출물과 다량의 친환경 물질을 복합하여 제조한 제품입니다.
2. 작물의 생육 중 발생될 수 있는 각종 병리현상의 예방과 발현 환경을 차단하여 건전한 생육을 유도하는 친환경적인 제제입니다.
3. 인축에 무해한 특수한 원료의 사용으로 작물에 안심하고 사용할 수 있습니다.
4. 적용대상에 접촉독이 있고, 섭식을 저해하는 기피제의 역할을 하며 약제에 대한 저항성을 나타내는 대상에 더 높은 효과를 발휘합니다.



### 광범위 살충제

응애, 총체, 이, 나방, 굴파리, 민달팽이, 진딧물

### 충크린애 사용방법

1. 예방을 목적으로 사용시는 방제목적의 표준사용량의 약 2배 정도로 희석하여, 주기적으로 사용하십시오.
2. 본 제제를 500ㄹ (25말) 이상에 희석하여 사용
3. 본 제제를 5~7일 간격으로 약 2~3회 경엽살포

### 충크린애 주의사항

1. 천적을 이용한 농법에 적용시에는 최소한 1~2일 이상 천적의 몸에 묻지 않도록 하십시오.
2. 알칼리성 농약과는 혼용하지 마십시오.
3. 고온, 과습 상황일 때에는 주의하여 사용하십시오.



**(주)그린팜바이오**  
GREEN FARM BIO 미래창조과학부 연구소기업

**공 장** 경상남도 밀양시 상남면 조음로 108  
**연구소** 경상남도 밀양시 삼랑진읍 삼랑진로 1268-50 부산대 공동실험실습관 108호  
**본 사** 부산시 금정구 부산대학교 63번길 2 207호 (부산대 효원산학협동관)



# 과 수 용

논애발애는 잔류농약성분을 분해하는 기능이 있기 때문에, 그동안 총제 및 영양제 등을 혼용하지 못하고 단독제제만으로 시비 또는 관주를 해야하는 이중고의 어려움이 있었습니다. 이를 해결하기 위하여 안심토록 혼용할 수 있는 친환경경제제로만 엄선하여 "균제, 총제, 영양제, 예방제, 침투이행제" 제품을 출시 하였습니다. 앞으로는 포장상태에 따라 자유롭게 혼용하시기 바랍니다. 항상, 농민의 마음에서서 생각하는 기업이되도록 하겠습니다.

### 과수류(물 1 말 기준)

구분		혼용 및 사용방법		
낙엽진 후/해동기 (병해 예방효과)		코시액제 20cc + 가루애 20cc + 논애발애 40cc + 시너지애 2~3cc		
천공병	병해방제	1차	코시액제 20cc + 논애발애 40cc + 시너지애 2~3cc	
적성병				
오갈병		2차		가루애 20cc + 논애발애 40cc + 시너지애 2~3cc (2~3일 후)
갈반병				
잣빛곰팡이병				
흑성병		1차	코시액제 20cc + 가루애 20cc + 논애발애 40cc + 시너지애 2~3cc	
		2차	가루애 20cc + 논애발애 40cc + 시너지애 2~3cc	
병충해예방		(A)충크린애 or 응애애 + 코시액제 } (A)와 (B)를 격주로 방제 (B)충크린애 or 응애애 + 가루애		
과수비대	과수애 과수전문 비대제	1차	적과 직후 살포 5~7일 간격 2~3회(가장 중요 시기)	
착색		2차	2차 비대기(6월중~7월초)	
송이길어짐		3차	3차 비대기(과비대기, 과비대 최성기 7월중~8월초)	

### 친환경제제




### 사용시 주의사항

1. 반드시 직사광선을 피하여 서늘한 곳에 보관하시고 사용 후 마개를 꼭 닫아 주세요.
2. 철분이 많은 물과는 희석을 금하시고 전용용기를 사용하세요.
3. 희석할때 먼저 물을 준비하시고 (큰 병 순으로) 논애발애→미량요소→코시액제→총제→시너지애 순으로 희석 하세요.
4. 코시액제는 15일에 한번만 사용하세요.
5. 토양관주 시 토양과 작물에 충분히 흡수되도록 사용하세요.
6. 탄저병의 경우 1, 2회차 살포 시 토양까지 충분히 살포하세요.
7. 산화력이 뛰어난 제품이므로 어린순의 경우 반드시 정량을 지켜 사용하세요.
8. 희석된 제품은 당일 모두 사용하시기 바라며 재발을 금합니다.
9. 본사에서 제공되는 제품 이외의 제품은 혼용을 금합니다.



## 논애패

제품명 옆에  표시가 있는 제품은 "논애패"와 혼용할 수 있습니다.  
표시가 없는 제품과 혼용시 발생하는 약해 및 비배 등 작물피해에 대해서는 책임을 지지 않습니다.

※ 장기 보존 고순도 이산화염소수로 만든 제품입니다(유사용에 주의하세요)

### 논애패 특징 및 효과

1. 토양과 작물의 바이러스를 제거하는 이산화염소(CLO<sub>2</sub>)를 함유하고 있어 각종 바이러스에 탁월한 효과가 있습니다.
2. 작물의 생장에 필요한 미량요소를 공급하여 작물의 건강한 생육을 유도합니다.
3. 뿌리발육 및 세근발달을 촉진하고 각종 바이러스성 질환에 대한 예방효과가 뛰어납니다.

### 논애패 사용방법

적용방법	사용량	주의사항
엽면시비	물 500리터(25말)/1리터 (약 500배 희석)	사용농도 및 사용량은 작물의 생육 상태에 따라 조절하여 사용하십시오
토양관주	물 500리터(25말)/1.25리터 (약 400배 희석)	토양의 오염농도에 따라 조절하여 사용하십시오

### 논애패 주의사항


1. 사용농도 및 사용량은 작물의 생육 상태에 따라 조절하여 사용하십시오.
2. 직사광선을 피하고 어린이의 손에 닿지 않는 서늘한 곳에 보관하십시오(0~10℃).
3. 원액 및 희석액을 농약 등 지정되지 않은 기타 혼합제와 사용하지 마십시오.
4. 희석후 희석용액은 당일에 사용하십시오.
5. 가급적 흡입하지 마시고 눈에 들어갔을 경우 눈을 뜬 채로 물로 부드럽게 씻어 주십시오.
6. 사용 후 남은 원액은 밀봉하여 서늘한 곳에 보관하십시오.



### 친환경 광범위 살균제

※ 10ℓ 용품 제품은 대량주문 시에만 생산하는 제품입니다.

## 코시액제\_이온규산

 본 제품은 "논애패" 또는 "인삼애패"와 혼용할 수 있습니다.

### 코시액제 특징 및 효과 (인삼에서의 수용성 이온규산의 사용효과)

- |                                      |                        |
|--------------------------------------|------------------------|
| 1. 병충해(도열병, 문고병, 멸구, 흑명나방, 메뚜기) 예방효과 | 6. 웃자람 방지 및 도복경감 효과    |
| 2. 세균, 바이러스, 곰팡이에 의한 피해 및 생리장애 발생 감소 | 7. 식물의 조직을 3~4배 단단하게 함 |
| 3. 불량기후(냉해, 한해, 고온, 다습)에 대한 내성 증가    | 8. 인산 및 가리성분 부족시 기능 대체 |
| 4. 각종 농약과 혼용이 가능하여 노동력 절감            | 9. 잎의 노화억제 및 광합성 효율 증진 |
| 5. 신선도 저장성 당도의 상승효과 탁월               |                        |

### 코시액제 사용방법

적용작물	사용시기	사용방법
과수류	병해방지	1,000배액
	성장기	1,000배액
	낙엽진후/해동기	500배액(병해방지)

### 코시액제 주의사항

1. 어린이의 손에 닿지 않고 직사광선을 피해 서늘한 곳에 보관하십시오.
2. 타제품과 혼용시에는 주의사항을 꼭 필독하시고 사전상담 후 사용하십시오.
3. 작물의 생육상태에 따라 알맞은 농도로 물에 잘 희석하여 사용하십시오.



일반 사과 재배



코시이온규산 사용


### 유기농업자재

공시번호: 제 공시2-4-083호



### 이온규산제

## 과수애패

 본 제품은 "논애패" 또는 "인삼애패"와 혼용할 수 있습니다.

### 과수애패 특징

1. 과수의 비대를 위해 자연에서 추출한 세포분열 촉진 천연물질과 비타민, 아미노산, 핵산 등의 효력증진제를 이상적으로 배합한 최첨단 신제품입니다.
2. 작물의 비대는 물론 과일의 착과 및 착색 당도를 향상 시켜주며, 극한 상황에서도 착과와 비대를 증진시켜 다수확과 상품성을 높여줍니다.
3. 작물의 생육에 절대적인 지상과 지하부의 C/N율과 생리비율을 적절히 유지하여 세포분열과 작물의 활성화에 기여합니다. (과일의 비대증진은 물론 착색증진과 당도 증가도 기대 할수 있습니다.)

### 과수애패 사용방법


1. 과수류(사과, 배, 복숭아 등) 물20ℓ 에 본제품 10~20cc(25~50말)을 섞어 70~80% 낙화후 사용합니다.
2. 과수류(사과, 배, 복숭아 등) 물20ℓ 에 본제품 20cc(25말)을 섞어 적과후 사용합니다. (필요시 7~14간격으로 1~2회 추가 살포가능)
3. 과수류(사과, 배, 복숭아 등) 물20ℓ 에 본제품 10~20cc(25~50말)을 섞어 비대최성기(6월말~7월초) 사용합니다.
4. 과채류(오이, 토마토, 참외, 고추 등) 물20ℓ 에 본제품 5~10cc(50~100말)을 섞어 착과후 전생육기간 2~3회 사용합니다.

### 과수애패 주의사항

1. 작물의 생육에 따라 사용량과 사용 횟수를 조절하여 고온, 가뭄, 세가 약할 때, 어린묘 등에는 기준농도보다 묽게 희석하여 살포하십시오. 단제로 사용하시는 것이 가장 효율적이며 타영양제나 농약 혼용시 소량시험 후 주의하여 사용하여야 합니다. (강한 산성 제품과는 혼용에 주의하십시오.)
2. 이슬이 마른직후나 해지기 전에 살포하면 효과적입니다



## 시너지애패

 본 제품은 "논애패" 또는 "인삼애패"와 혼용할 수 있습니다.

### 시너지애패 특징

1. 작물이나 병해충의 표면에 균일하게 퍼지고, 잘 붙어, 풍우에도 유실하지 않는 성질이나 살포액에 침투성을 부가하여
2. 약제를 작물의 조직 내에 침투시키는 성질을 증강시킬 목적으로 사용되며,
3. 다른 타제품과는 다르게 코팅되어있는 작물의 잎표면을 뚫고 비료성분이나 농약성분을 침투시킨 후
4. 다시 2차로 코팅면을 생성하여 병해충의 침입을 예방하는 한차원 강화된 침투강화제임.

### 시너지애패 효과

1. 비료나 농약의 흡수를 신속하게 흡수시켜 각종 병해충 치료에 빠른효과를 나타냄.
2. 식물의 잎표면에 코팅성분을 통과하지 못하고 물방울이 맺혀, 돋보기 현상으로 식물잎이나 과실에 검게 타는 현상을 예방함.
3. 병원균이나 해충의 키틴층을 분해시켜 농약의 효과를 증대시킴.
4. 가루는 즉시 흡수시키는 효과가 뛰어나 농약이나 비료의 살포 및 시비량을 줄일 수 있음.
5. 잘 섞이지 않는 제품간에도 잘 교반시키는 효과가 뛰어나.

### 시너지애패 주의사항


1. 하우스 고온기와 작물의 유묘기에는 사용에 주의하시고, 침투제가 함유되어 있는 제품과의 사용시에는 사용량을 절반으로 줄여서 사용하십시오.
2. 석회보르도액, 석회유황합제와의 혼용은 삼가해 주십시오.
3. 장미 및 화훼류의 엽면살포와 출근제나 맹독성 신규약제와는 혼용하지 마십시오.



### 전작물 침투확산 코팅제

모든 작물에 사용가능하며, 50말에 본제품(120ml)을 희석후 비료나 농약을 충분히 희석하여 작물에 살포 및 관주처리함. 하우스의 고온기와 유묘기에는 사용량을 기존 사용량의 절반을 사용.

## 가루애패

 본 제품은 "논애패" 또는 "인삼애패"와 혼용할 수 있습니다.

### 가루애패 특징 및 효과

1. 천연광물질에서 추출한 친환경적 식물보호제입니다(인축에 안전).
2. 내병성, 내충성에 효과가 있으며 작물의 생육촉진에 효과적입니다.
3. 아미노산대사 및 에너지대사 과정의 생육촉진에 효과적입니다.
4. 리그닌성분의 형성을 촉진하여 면역력 강화에 뛰어납니다.
5. 유해 곰팡이류의 번식을 예방합니다.

### 가루애패 사용방법

1. 본 제품 500g을 물 500~800L(25~40말)에 희석하여 엽면살포 하십시오.
2. 사용전 충분히 흔들어서 사용하십시오.
3. 유묘기의 박과류(수박, 참외, 메론)에는 사용량을 800L(40말) 이상으로 사용하십시오.

### 가루애패 주의사항

1. 농약과의 혼용을 피하시고 꼭 혼용해야 할 경우 엄검현상이 없는지 소량 시험 후 사용하십시오.
2. 약혼이 남을 수 있으니 수확직전의 작물에는 시비에 주의 하십시오.
3. 과습할 경우는 약해의 우려가 있으니 사용에 주의 하십시오.
4. 이른 아침이나 해지기 전에 살포 하십시오.
5. 저온, 다습하거나 고온기에는 기준농도보다 묽게 희석하여 살포 하십시오.



### 각종 병해예방